



Naam: _____

klas: _____

Werkblad webles geraamte

Start de webles geraamte via wikiwijs (opdrachten en stencils)

Begin bij de intro en kies steeds voor 'volgende' rechts onderaan. Lees goed wat je steeds moet doen. Bij de verschillende stappen moet je vragen beantwoorden. Vul deze in op het werkblad.

Stap 1

Welke functies heeft ons geraamte allemaal?

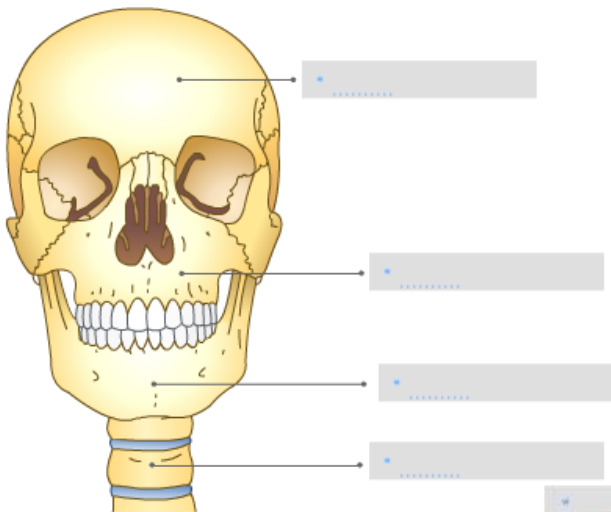
Kies meerdere antwoorden uit de volgende mogelijkheden.

1. Het maakt bewegingen mogelijk.
2. Het geeft vorm aan ons lichaam.
3. Het beschermt sommige tere organen.
4. Het zorgt voor stevigheid en rechtop blijven staan.
5. In het beenmerg worden bloedcellen aangemaakt.

Stap 2

1 Schedel

Je ziet een afbeelding van een schedel.



Benoem de volgende vier onderdelen.

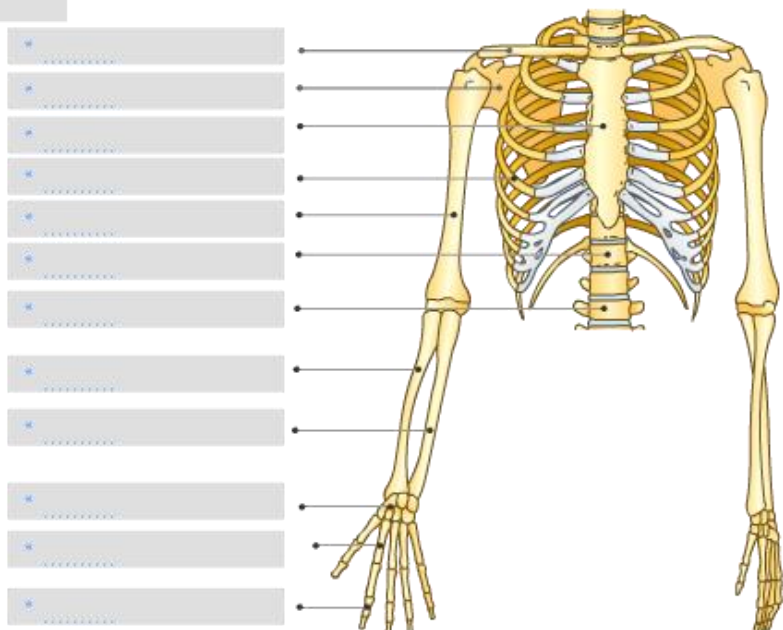
- bovenkaak
- onderkaak
- halswervel
- schedelbeenderen

2 Borstbeen, ribben, arm en hand

Je ziet een afbeelding van een deel van het skelet.

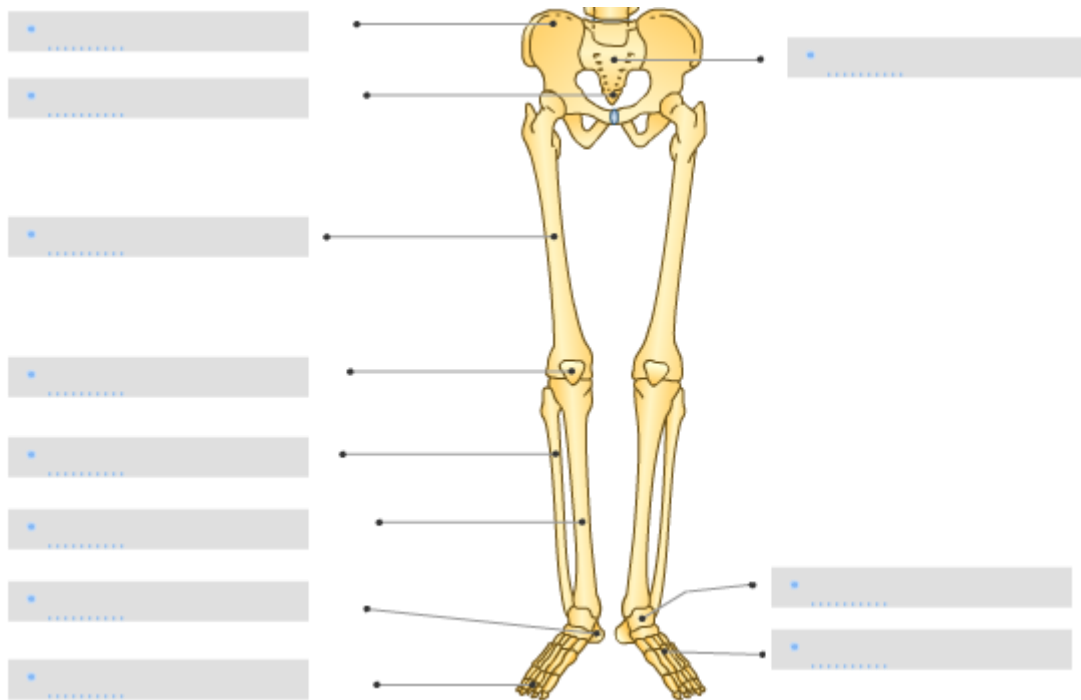
Benoem de volgende onderdelen.

- handwortelbeentjes
- sleutelbeen
- middenhandsbeentjes
- rib
- opperarmbeen
- lendenwervel
- vingerkootje
- borstbeen
- schouderblad
- spakbeen
- ellepijp
- borstwervel



3 Bekken, been en voet

Je ziet een afbeelding van een deel van het skelet.



Benoem de volgende onderdelen.

Teenkootjes

Scheenbeen

Kuitbeen

middenvoetsbeentjes

knieschijf

voetwortelbeentjes

hielbeen

dijbeen

heiligbeen

staartbeen

heupbeen

Stap 3

Benoem in de afbeelding hieronder de volgende onderdelen.

teen

dijbeen

scheenbeen

schouderblad

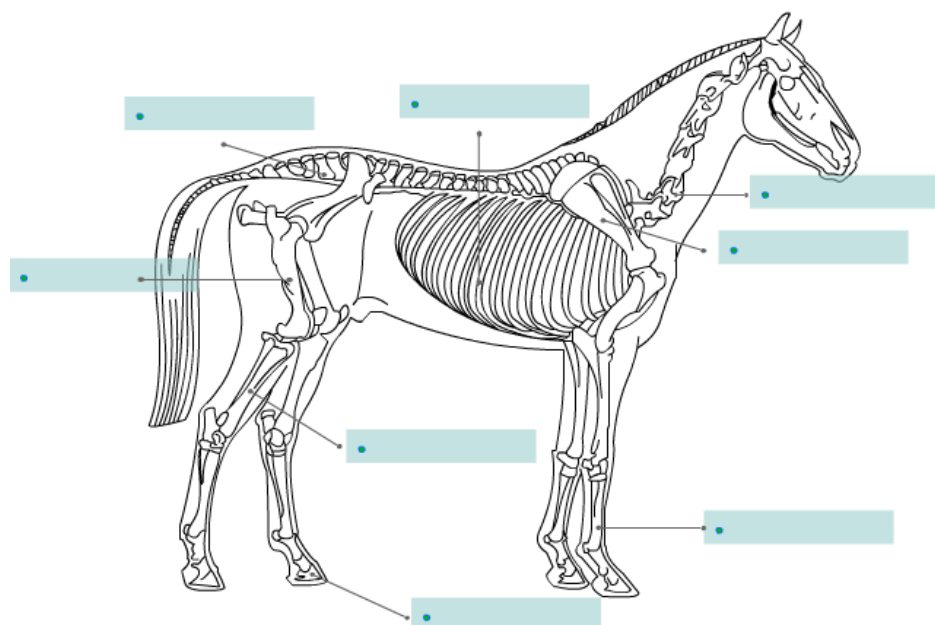
borstkas

halswervels

heiligbeen

middenhands-

beentjes



Beantwoord nu de **vijf** vragen hieronder.

1. Op welk deel van de voeten loopt een zoolganger?
2. Op welk deel van de voeten loopt een teenganger?
3. Op welk deel van de voeten loopt een hoefganger?
4. Wie van de die typen viervoeters is het snelst?
5. Wat voor ganger is de mens, een paard en een hond?

1 Door de bouw is de cheetah snel. Wat kun je zeggen over de wervelkolom?

- a. De wervelkolom is kort.
- b. De wervelkolom is flexibel.
- c. De wervelkolom is stijf.

2 Wat voor type ganger is de cheetah?

- a. Een zoolganger.
- b. Een teenganger.
- c. Een hoefganger.

Stap 4

1. Deze botgroep bestaat uit een aantal beenderen die met elkaar vergroeid zijn. Samen vormen ze een soort doos waarin de hersenen zitten.

.....

2. Deze botgroep is de centrale as van het skelet. Bijna alle andere botgroepen hangen eraan.

.....

3. Deze botgroep bestaat uit de ribben en het borstbeen. Samen vormen deze een soort beschermkooi die aan de rugzijde is bevestigd aan de wervelkolom.

.....

4. Deze botgroep vormt een aanhechtingspunt voor de voorpoten.

.....

5. Deze botgroep bestaat uit een aantal vergroeide beenderen en is via het heiligbeen verbonden met de wervelkolom.

.....

6. Van alle botgroepen is deze botgroep de meest diverse groep. Bij de meeste dieren (maar niet bij de mens) hebben ze een functie bij de voortbeweging.

.....

7. Deze botgroep kan op verschillende manieren worden ingezet: springpoten bij een kangoeroe, peddelpoten bij een zwaan en looppoten bij een hond.

.....